

# ***LITE TEC***

## ***Product Catalog***

### **2024**

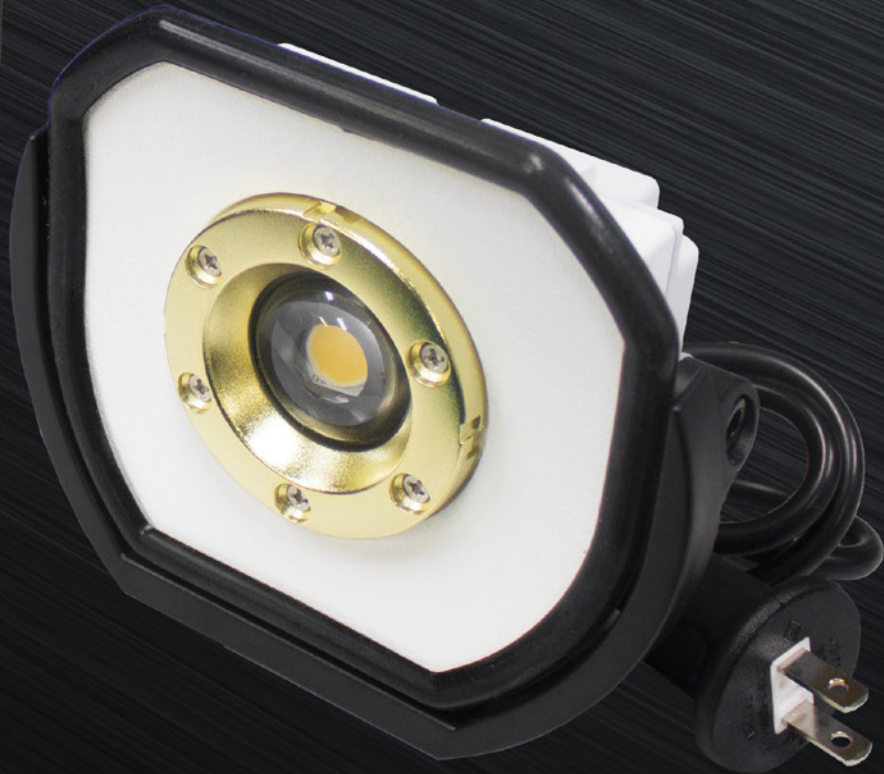




# **R-SERIES** **FLOOD LIGHT**



**R-01**



**R-05**

**Made in JAPAN**  
Patent application(EU,USA,JPN)

## 製品特徴

360° 回転する脚部



脚部が360° 前後方向どちらにも回転が可能。小ネジ1/4 inchの穴付きでカメラの三脚が使用可能。

コンパクトで便利



ポケットに入るコンパクトサイズ。脚部がハンドルとして使用できてハンドライトとしても使用が可能。

脚部裏面に磁石付き



脚部の裏面に強力な磁石付き。金属部分に付いて非常に便利。

充電タイプは別売オプション多彩



交換用バッテリーや電池で使用できるアダプターで用途に合わせて便利に切り替えができます。

## 製品仕様

Patent application (EU, USA, JPN) made in Japan		別売オプション		別売予備オプション	
					
品名	Rシリーズ10W充電式投光器	Rシリーズ10W投光器	品名：R-01用充電ケース	品名：R-01用電池ケース	品名：R-01用交換バッテリー
品番	R-01	R-05	品番：OP-02	品番：OP-03	品番：OP-04
電源/充電器電源	AC100~200V 50/60Hz	AC100V 50/60Hz	サイズ：86×23×77.5mm	サイズ：73.8×19.5×70mm	サイズ：74×19.5×68mm
消費電力	12W/6W	12W			仕様：保護回路付き
サイズ	W140×L69.38×H121.5mm	W140×L57.3×H121.5mm			充電停止：7.4V±0.1V
重量	本体394g/バッテリー186g	615g			終止：5.5V±0.1V
光源	LED-COB 10Wチップ	LED-COB 10Wチップ			充電動作温度：0℃~45℃
明るさ	HIGH 1100 lm LOW 550 lm	1100 lm			放電動作温度：-20℃~60℃
色温度	5500K	5500K			
演色評価数	Ra95	Ra95			
使用時間※1	HIGH 約5時間 LOW 約10時間	/			
充電時間※2	約5時間	/			
内蔵バッテリー	リチウムイオン7.4V 4400mA	/			
充電方式	バッテリーマネージメントシステム採用	/			
バッテリー寿命	約600回	/			
防水※3	IPX 7 (充電キャップ使用が必須)※4	IP68※5			
材質	本体：アルミダイキャストフレーム 合成樹脂 ネジ：鉄 本体脚部：合成樹脂・マグネット	本体：アルミダイキャストフレーム 合成樹脂 ネジ：鉄 本体脚部：合成樹脂・マグネット			





※1. 使用時間の測定環境温度は25℃です。使用環境温度が低いほど点灯時間は短くなります。

※2. 充電は必ず専用充電器を使用してください。

※3. 防水機能は常温時の真水での性能で、高温・低温の環境では防水機能が低下します。海水での使用はできません。

※4. 必ず充電キャップを開けて使用してください。水中・暴風雨では使用できません。

※5. この製品は水中用ライトではありません。一時的に水中で使用する場合には電源スイッチを入れてゆっくり水に入れてください。また水に勢いよく投入すると、耐水圧の限度を超えることで防水性能が低下し故障の原因となります。水中でスイッチの操作はしないでください。

			販売中	
パッケージサイズ	W180×L125×H90mm	W180×L125×H90mm	無し	W90×L20×H125mm
ケースサイズ	W400×L390×H310mm	W400×L390×H310mm	無し	無し
ケース入数	18台	18台	設定無し	設定無し



# **OT-SERIES FLOOD LIGHT**





**OT-21**



**OT-11**



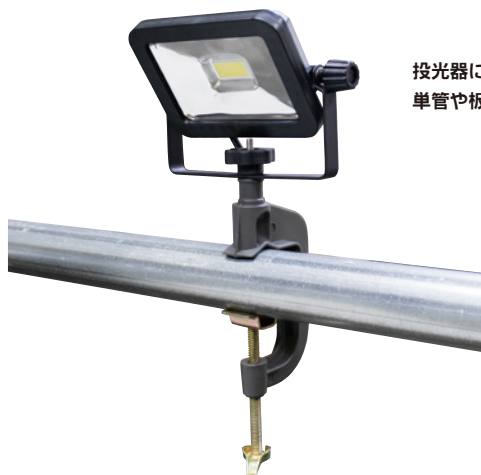
## 製品仕様

		
品名	10W-LED投光器	20W-LED投光器
品番	OT-11	OT-21
定格	AC100V 50/60Hz	
消費電力	12W	22W
サイズ	W150×L160×H170mm	W200×L185×H225mm
重量	744g	1137g
光源	LED-COB 10Wチップ	LED-COB 20Wチップ
明るさ	850 lm	1700 lm
色温度	5500~6000K	
防水※1	IP65	
材質	本体：アルミダイキャストフレーム・合成樹脂    ネジ：ABS・鉄 パイプフレーム・本体脚部：スチール	

※1. 水中・暴風雨では使用できません。防水機能は常温時の真水での性能で、高温・低温の環境では防水機能が低下します。海水での使用はできません。

		
パッケージサイズ	W220×L199×H66mm	W250×L232×H71mm
ケースサイズ	W428×L303×H273mm	W473×L310×H270mm
ケース入数	12台	8台

## OPTION 製品仕様



投光器に取り付けて便利なクランプ!  
単管や板などを挟んで設置可能!!

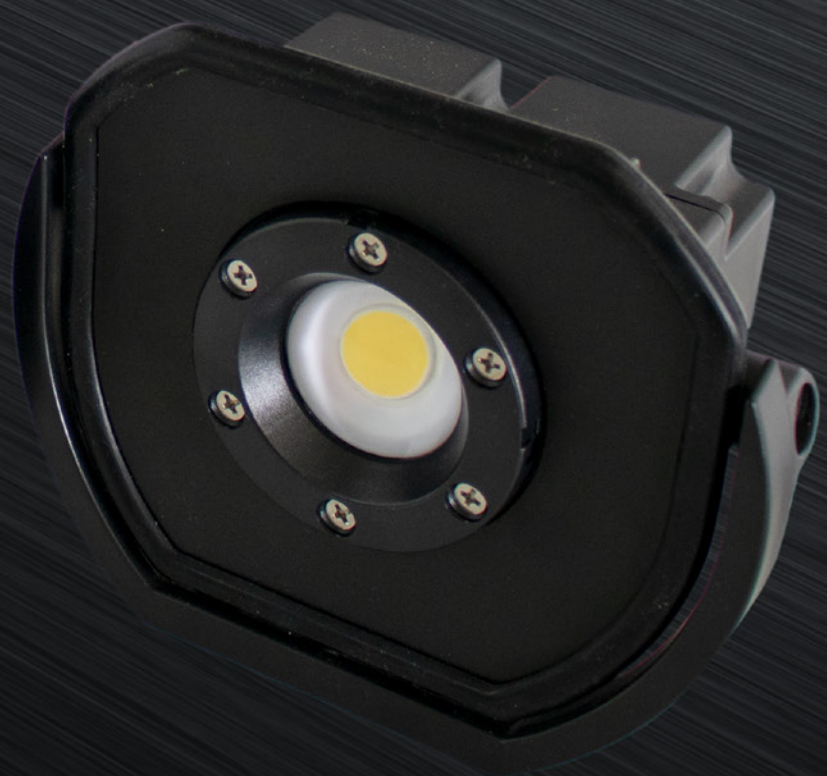
## 製品仕様

	<p>カメラ用ネジ・ナット</p>  <p>設置可能サイズ パイプ：Φ17~65 (mm) 挟み込み 高さ：10~65mm 奥行き：39mm</p>
品名	LED投光器専用オプションクランプ
品番	OP-06
サイズ	W89×L27.5×H200mm
重量	248g
設置可能サイズ	10~65×39mm Φ17~65 (mm)
対応機種	OT-11/OT-21/R-01/R-05/PO-01/PO-31/PO-25/PO-45

# PO-SERIES FLOOD LIGHT



**PO-01B**



**PO-31**



## 製品特徴

こだわり設計! 一体形成のフラットスイッチ



本体とスイッチがフラットなので衝撃で壊れにくい  
手のひらサイズの小型・軽量ボディ

大雨や水没も怖くない



防塵・防水保護等級はIP67

色々な場所で大活躍



小型でも明るく色々な現場で活躍します。

## 製品仕様

			PO-31付属品	
				
品名	LED-15W 充電式投光器	LED-30W 充電式投光器	品名	PO-31用ACアダプター
品番	PO-01B	PO-31	品番	CL-01
サイズ	W140×L121.5×H62.3mm	W168×L73×H146mm	入力電圧	AC100~240V 50/60Hz
重量	466g	930g	出力電圧	DC13V
光源	LED-COB 15Wチップ	LED-COB 33Wチップ	出力電流	1.2A
明るさ	HIGH 1400lm LOW 700lm	HIGH 3100lm LOW 1600lm		
色温度	5500K			
使用時間※1	HIGH 2.5時間 LOW 4時間	HIGH 2.5時間 LOW 5.5時間		
充電時間	約6.5時間	約6.5時間		
内蔵バッテリー	リチウムイオン 3.7V 4400mA	リチウムイオン 11.1V 4400mA		
充電方式	バッテリーマネージメントシステム採用			
バッテリー寿命	約600回			
防水※2	IP67 (充電キャップ使用が必須)			
材質	本体: アルミダイキャストフレーム・合成樹脂 ネジ: 鉄 本体脚部: 合成樹脂			

※1. 使用時間の測定環境温度は25℃です。使用環境温度が低いほど点灯時間は短くなります。

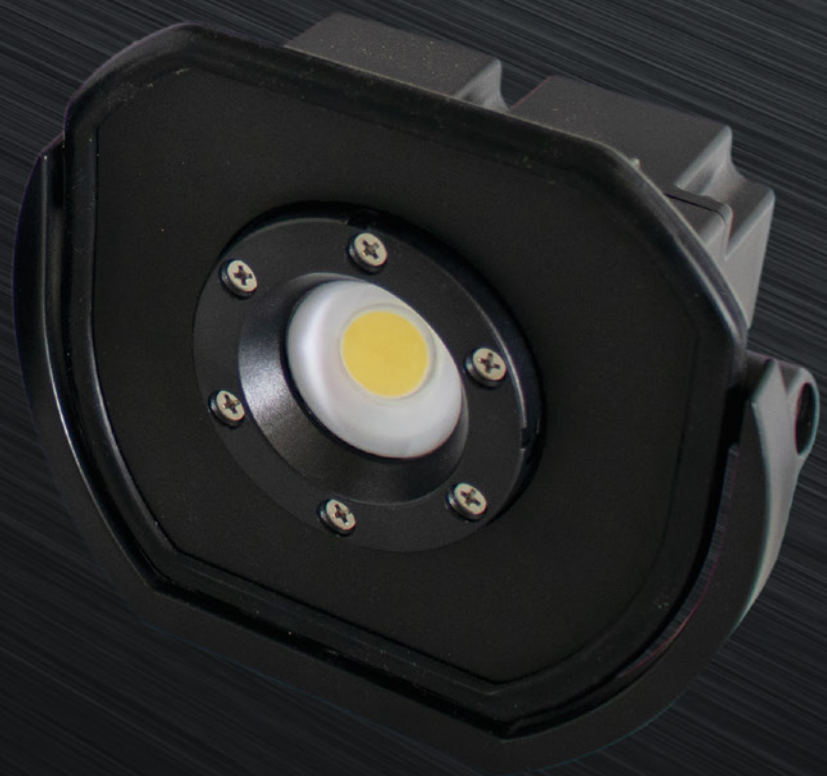
※2. 必ず充電キャップを閉めて使用してください。防水機能は常温時の真水での性能で、高温・低温の環境では防水機能が低下します。海水での使用はできません。

		
パッケージサイズ	W183×L130×H125mm	W200×L90×H155mm
ケースサイズ	W400×L390×H310mm	W480×L425×H200mm
ケース入数	18台	12台

# PO-SERIES FLOOD LIGHT



**PO-25**



**PO-45**



## 製品特徴

こだわり設計! 一体形成のフラットスイッチ



本体とスイッチがフラットなので衝撃で壊れにくい  
手のひらサイズの小型・軽量ボディ

大雨や水没も怖くない



防塵・防水保護等級はIP68

色々な場所で大活躍





小型でも明るく色々な現場で活躍します。

## 製品仕様

		
品名	20W投光器	40W投光器
品番	PO-25	PO-45
定格	AC100V 50/60Hz	
消費電力	20W	40W
サイズ	W140×L121.5×H62.3mm	W168×L73×H146mm
重量	466g	930g
光源	LED-COB 20Wチップ	LED-COB 40Wチップ
明るさ	2300 lm	4400 lm
色温度	5500K	
防水※1	IP68	
材質	本体：アルミダイキャストフレーム・合成樹脂    ネジ：鉄 本体脚部：合成樹脂	

※1. 防水機能は常温時の真水での性能で、高温・低温の環境では防水機能が低下します。海水での使用はできません。  
この製品は水中用ライトではありません。一時的に水中で使用する場合には電源スイッチを入れてゆっくり水に入れてください。また水に勢いよく投入すると、耐水圧の限度を超えることで防水性能が低下し故障の原因となります。水中でスイッチの操作はしないでください。

		
パッケージサイズ	W180×L125×H95mm	W202×L95×H155mm
ケースサイズ	W400×L390×H305mm	W475×L422×H201mm
ケース入数	18台	12台

# OP-SERIES OPTIONS



**OP-01**

**OP-06**

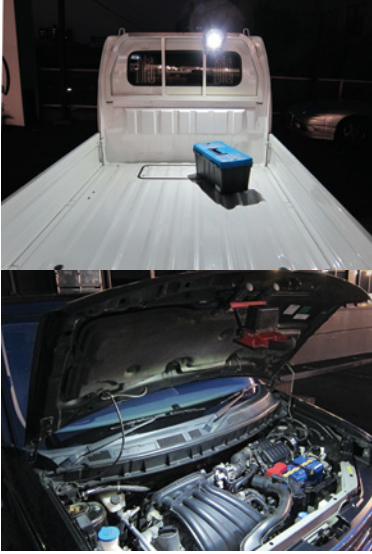


**OP-08**



# 製品仕様

## 投光器の脚部に取り付けて作業範囲が拡大



投光器の脚にカチッとはめるだけ！  
磁石部分は保護シート付き強カネオジム磁石！！



パイプを挟んで固定しての作業に便利です！



投光器を1台でも2台でも使用が可能！！

品名	LED投光器専用オプションマグネット	カメラ用ネジ・ナット	LED投光器専用オプションクランプ	LED投光器用三脚スタンド	品名	投光器用充電器
品番	OP-01		OP-06	OP-08	品番	OP-10
サイズ	W104×L29×H34.8mm		W89×L27.5×H200mm	W790×D680×H700~1455mm	入力	AC100~240V 50/60Hz
重量	81.6g		248g	2280g	出力	DC8.4V 1.5A
対応商品	OT-11/OT-21		OT-11/OT-21/R-01/R-05/ PO-01/PO-31/PO-25/PO-45 設置可能サイズ：10~65×39mm Φ17~65 (mm)	OT-11/OT-21/T-TY01/T-TY02/ T-TY03/T-TY04/T-TY05/ T-LW01/T-LW02・T-LW03・T-LW04 (1台・2台で取り付け可能) R-01/R-05/PO-01_b/PO-31/ PO-45 (2台でのみ取り付け可能)	対応商品	OT-01/OT-02/R-01/ (T-TY03)

パッケージサイズ	W100×L35×H190mm	W125×L40×H300mm	W630×L135×H115mm	W105×L42×H160mm
ケースサイズ	無し	無し	W650×L290×H480mm	無し
ケース入数	設定無し	設定無し	8台	設定無し

R-SERIES  
OT/PO-SERIES  
OPTIONS  
HEAD LIGHT  
WL-作業灯  
POCKET LIGHT  
大型照明  
DRIVER BIT  
HUB CLEANER

# LED COB TYPE HEAD LIGHT



## HE-31

High mode	
Low mode	

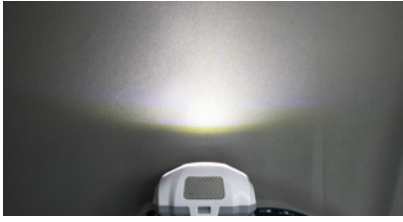
## HE-21

High mode	Low mode



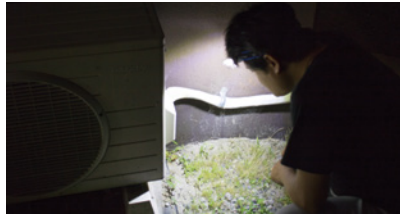
## 製品特徴

### 明るさ



広角照射タイプで手元が明るく、大型スイッチは押しやすく操作しやすいので作業に最適！

### 軽量仕様



軽量なので頭に付けても邪魔になりません。ヘルム一本タイプで簡単脱着！

### 滑り止めベルト



ゴムを織り込んだ高品質な滑り止めベルトを採用！ヘルムでも使用可能！

## 製品仕様

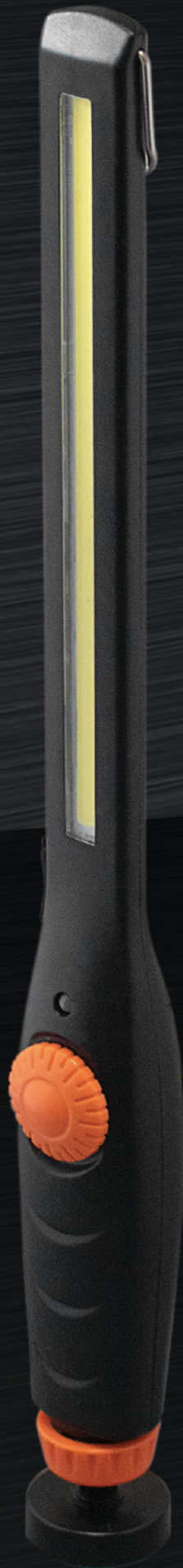
		
品名	LED-3Wヘッドライト HE-21	LED-3W充電式ヘッドライト HE-31
品番	HE-21	HE-31
重量	40g（電池除く）	50g
光源	COB LED-3W	
切り替え	HIGH/LOW/OFF	
明るさ	HIGH 150lm LOW 20lm	HIGH 150lm LOW 30lm
使用時間	/	HIGH 4時間 LOW 14時間 ※1
使用電池	単4電池 3本（電池は付属していません）	リチウムイオンバッテリー 1200mAh
充電時間※3		4時間
付属品		USB充電ケーブル 1本



- ※1. 満充電での測定数値です。使用環境により誤差があります。  
 ※2. 新品の日本製アルカリ電池での測定値で、明るさは電池容量により低下します。  
 ※3. 充電は必ずUSB 1.2A以下で行って下さい。

		
パッケージサイズ	W105×L67×H136mm	W105×L67×H135mm
ケースサイズ	W605×L460×D475mm	W620×L390×D300mm
ケース入数	192個	100個

# LED 作業灯

## WL-02



	
---	---



## 製品特徴

### 明るさ




狭い場所を明るく照らします。無段階調節スイッチで明るさ調整は自由自在です。

### マグネットとフック付き



上部のフックと台座にマグネット付きで非常に便利!

## 製品仕様

	
品名	スリムワークライト
品番	WL-02
サイズ	W40×L39×H375mm
重量	187g
光源	COB LED チップ 7W
明るさ	最大700lm
切り替え	無段階調節スイッチ
内蔵バッテリー	Li-ion 2200mAh
使用時間	最高照度で2.5時間
充電時間	USB 2Aで4時間
防水※1	IP44
材質	ABS・ポリカーボネイト
付属品	USB充電ケーブル







※1.必ず充電キャップを閉めて使用して下さい。防水機能は常温時の真水での性能で、高温・低温の環境では防水機能が低下します。海水での使用はできません。

	
パッケージサイズ	W118×L45×H437mm
ケースサイズ	W460×L280×H360mm
ケース入数	20台

# 三ツ葉作業灯

## WL-05



Single mode	
	
High mode	
	
Low mode	
	



## 製品特徴

### 明るさ



一面のみ点灯と3面点灯のHIGH・LOW切り替えが可能です。  
360°照射でランタンとしても使用でき、作業灯や投光器として幅広い用途に対応できます。



### マグネットとフック付き



底面にフックとマグネット付きで非常に便利!



## 製品仕様



品名	三ツ葉作業灯
品番	WL-05
サイズ	W70×L70×H245mm
重量	311g
光源	COB LED チップ × 3個使用
明るさ	SINGLE 300lm / HIGH 800lm / LOW 400lm
切り替え	SINGLE / HIGH / LOW / OFF
内蔵バッテリー	Li-ion 2200mAh
使用時間※1	SINGLE 7時間 / HIGH 3時間 / LOW 6時間
充電時間※2	USB 2Aで3時間
防水※3	IPX 4
材質	ABS・ポリカーボネイト
付属品	USB充電ケーブル

※1. 使用環境により誤差があります。

※2. 充電は必ずUSB 2A以下で行って下さい。

※3. 必ず充電キャップを閉めて使用して下さい。防水機能は常温時の真水での性能で、高温・低温の環境では防水機能が低下します。海水での使用はできません。



パッケージサイズ	W170×L90×H330mm
ケースサイズ	W440×L390×H365mm
ケース入数	10台

# LED AC作業灯

## WL-03

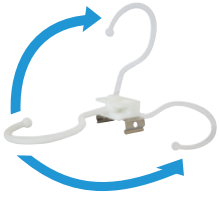


Patent application(USA, JPN)



## 製品特徴

### 弊社独自デザインのフック



自由度の高い設置が可能で単管に縦横どちらにでも取り付けができます。

### 丈夫なボディ



誤って人が踏んでも壊れにくい設計です。

## 製品仕様



品名	AC作業灯
品番	WL-03
電源	AC100V 50/60Hz
消費電力	20W
サイズ	W685×L40×H42mm
重量	357g
光源	SMD LEDチップ 96個
明るさ	1700 lm
色温度	6000K
防水※1	IP65
材質	ポリカーボネート・ナイロン6・スチール 防水プラグVCTFケーブル3m

※1. 水中・暴風雨では使用できません。防水機能は常温時の真水での性能で、高温・低温の環境では防水機能が低下します。海水での使用はできません。



パッケージサイズ	W100×L40×H725mm
ケースサイズ	W770×L228×H240mm
ケース入数	10台

# POCKET LIGHT

**WL-07 Black**

**WL-08 Gray**  
(受注生産品)

**WL-09 Red**  
(受注生産品)



Low mode



High mode





## 製品特徴

### 明るさ



コンパクトなのに非常に明るい  
明るさ最大280lm

### 強靱なボディ



アルミ製の強靱なボディを採用  
クリップで衣類等に引っ掛けて使用したり、  
クリップと電池キャップの磁石で金属部分に  
貼り付けて使用できます。  
電源は付属の電池ケースで単4形電池 3本・  
18650規格のリチウムイオン電池のどちら  
でもご使用できます。

※電池・リチウムイオン充電電池は製品には付属しておりません。

### リチウムイオン充電電池が使える



別売のリチウムイオン充電電池 BBA-01に  
付属のアダプターを装着して使用可能です。

## 製品仕様

Patent application (EU, USA, JPN) made in Japan			別売オプション	
				
	※受注生産品	※受注生産品		
品名	ポケットライト WL-07	ポケットライト WL-08	品名: 3.7V リチウムイオン充電電池	品名: リチウムイオン充電器
品番/カラー	WL-07/ブラック	WL-08/グレー	品番: BBA-01	品番: BBA-11
サイズ	φ42×H107mm		重量: 55g	入力電圧: micro USB 5V
重量	120g		仕様: 保護回路付き	入力電流: 1A (推奨) ~ 2A
光源	3W COB LED		充電停止: 4.2V ± 0.05V	出力電圧: 4.2V
明るさ※1	HIGH 280 lm / LOW 120 lm		終止: 2.75V ± 0.05V	出力電流: 500mA
切り替え	HIGH / LOW / OFF		充電動作温度: 0℃ ~ 45℃	付属品: USBケーブル
電池※2	単4形電池 3本 / リチウムイオン充電電池1本		放電動作温度: -20℃ ~ 60℃	
付属品※3	単4形電池ケース・二重リング		付属品: アダプター	

※1. 国産のアルカリ電池新品での測定値です。電池の品質や残量により明るさは低下します。

※2. 電池・リチウムイオン充電電池は商品に付属しておりません。

※3. リチウムイオン充電電池用のアダプターは別売のBBA-01に付属しています。

			
パッケージサイズ	W83×L36×H174mm	W50×L25×H160mm	W105×L30×H180mm
ケースサイズ	W390×L245×H580mm	無し	無し
ケース入数	100個	設定無し	設定無し

# 3WAY WORK LIGHT



## WY-02



## 製品特徴

### 明るさ





閉じると360度明るい灯具。開くと一面集中照射で非常に明るい便利な灯具です。

### 別売のクランプで設置が可能




別売のクランプを使用すればパイプなどに取り付けができ、上からの照明などとしても使用できます。

## 製品仕様

		別売オプション	
		カメラ用ネジ・ナット  設置可能サイズ パイプ：φ17～65 (mm) 挟み込み 高さ：10～65mm 奥行き：39mm	
品名	3WAY ワークライト	サイズ	W89×L27.5×H200mm
品番	WY-02	重量	248g
電源※1	AC100V 50/60Hz	設置可能 サイズ	高さ10～65×奥行き39mm パイプφ17～65 (mm)
消費電力	90W		
サイズ	W790×L680×H1010～1765mm		
重量	3710g		
光源	SMD LED 160個×3灯		
明るさ※2	9000 lm		
色温度	6000K		
防水※3	IP65		
材質	ABS・ポリカーボネート・ナイロン・スチール・ステンレス・防水ケーブル3m		
セット内容	三脚・灯具 (3IN1)・取り付け金具・支持台・ねじ		

※1. 水中・暴風雨では使用できません。防水機能は常温時の真水での性能で、高温・低温の環境では防水機能が低下します。海水での使用はできません。

	
パッケージサイズ	W295×L140×H690mm
ケースサイズ	W720×L295×H500mm
ケース入数	4台

# **DRIVER BIT**

**BBT-1002**

**BBT-1003**

**BBT-652**

**BBT-652**



R-SERIES

OT/PO-SERIES

OPTIONS

HEAD LIGHT

WL-作業灯

POCKET LIGHT

大型照明

DRIVER BIT

HUB CLEANER



## 製品特徴





ダイヤモンドコーティングでカムアウトしにくい



ビット先端に電着加工でコーティングした  
ダイヤモンドでしっかりホールドします。  
日本製でこだわりの品質。

## 製品仕様

made in Japan

				
品名	PH2 100mm 電着ビット	PH3 100mm 電着ビット	PH2 65mm 電着ビット	PH3 65mm 電着ビット
品番	BBT-1002	BBT-1003	BBT-652	BBT-653
形状	片ビット プラス 先端部 スリム加工		片ビット プラス 先端部 スリム加工	
サイズ	PH2×100mm	PH3×100mm	PH2×65mm	PH3×65mm
全長	100mm		65mm	
対辺	六角 6.33mm (公差 -0.1)		六角 6.33mm (公差 -0.1)	
先端スリム部	刃先端から 10mm 径 4mm		刃先端から 10mm 径 4mm	
焼入れ硬度	HRC59 (公差 ±1)		HRC59 (公差 ±1)	
素材	工具用特殊鋼		工具用特殊鋼	
表面処理	ニッケルメッキ		ニッケルメッキ	
ダイヤモンドコーティング部	先端スリム部にダイヤモンド電着加工		先端スリム部にダイヤモンド電着加工	

# HUB CLEANER

R-SERIES

DT/PO-SERIES

OPTIONS

HEAD LIGHT

WL-作業灯

POCKET LIGHT

大型照明

DRIVER BIT

HUB CLEANER



**AG-01**



**AG-05**



## 製品特徴

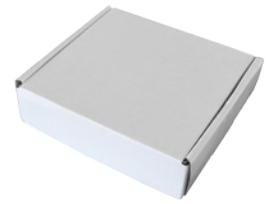

電動・エアインパクトレンチのどちらでも使用可能



電動・エアインパクトレンチに取り付け使用できます。ハブボルト周辺のサビ取りに。

## 製品仕様

		
品名	ハブクリーナーセット	ハブクリーナー用交換研磨ブラシ
品番	AG-01	AG-05
サイズ	本体のみ：φ30.5mm 長さ90.6mm	研磨ブラシ：外径φ50mm 内径φ16mm
重量	本体のみ：178g	研磨ブラシ：16.5g
最高回転数	18000RPM以下	
差込サイズ	1/2	
粒度	#80～120	
入り数	本体1個・研磨ブラシ2個	研磨ブラシ5個

		
パッケージサイズ	W160×D135×H40mm	W190×D158×H40mm
ケースサイズ	W530×D315×H405mm	W460×D642×H345mm
ケース入数	60箱	60箱

**AIR GRINDER**

# **AIR GRINDER**

## **AS-01**

**RECHARGEABLE  
POLISHER**

**TOOL POTIONS**

**AWATER COOLING  
JACKET**

**ANGLERS  
BATTERY**

**ACTION CAMERA  
HOLDER**





## 製品特徴

無段階調整で便利なエアーツール



オプションを使用して塗装を剥離したり、先端のツールを交換して色々な研磨が可能です。

## 製品仕様

		別売オプション	
品名	エアークライナー	品名	φ50 取り付け台
品番	AS-01	品番	RR-11
重量	0.58kg	品番	RR-01
バットサイズ	50mm / 75mm	バットサイズ	50mm
取り付けサイズ	1/4	空気圧	6kgf/cm <sup>2</sup>
空気圧	6kgf/cm <sup>2</sup>	回転数	0~16000RPM
回転数	0~16000RPM		
変速	無段階		
付属品	50mm パッド・75mm パッド・エア接続コネクタ・14mm レンチ・オイル		

※必ず 6kgf/cm<sup>2</sup> 以下で使用してください。

※使用前に必ずオイルをさしてください。

パッケージサイズ	W160×L160×H48mm
ケースサイズ	W270×L340×H350mm
ケース入数	20 台

**AIR GRINDER**

**RECHARGEABLE  
POLISHER**

**TOOL POTIONS**

**AWATER COOLING  
JACKET**

**ANGLERS  
BATTERY**

**ACTION CAMERA  
HOLDER**

# **RECHARGEABLE POLISHER**

## **DS-01**





## 製品特徴

### 無段階調整で便利なエアーツール



ブラシを装着して塗装の剥離や、パフを装着しての磨き作業サンドペーパーを装着しての磨きや面取りなどの作業など先端のツールを交換して色々な研磨が可能です。

## 製品仕様

		別売オプション	
品名	充電式ポリッシャー	品名	φ50 取り付け台
品番	DS-01	品番	RR-11
重量	本体 668g バッテリー 180g	品番	RR-01
バットサイズ	50mm / 75mm	バットサイズ	50mm
取り付けサイズ	1/4	空気圧	6kgf/cm <sup>2</sup>
変速	2段階（各段無段階）	回転数	0~16000RPM
回転数	①0~2800RPM ②0~8300RPM		
充電電源	AC100~240V 50/60Hz		
内蔵バッテリー	リチウムイオン 11.1V 2000mAh		
バッテリー定格	3cell 22.2Wh		
充電時間	3~4 時間		
充電形式	バッテリー・マネージメントシステム採用		
バッテリー寿命	約 300 回		
付属品	バッテリー・ハンドル・マジックパッド・専用充電器		

※使用時間は使い方により変化します。

	無地パッケージ	デザインパッケージ
パッケージサイズ	W275×L205×H70mm	W257×L203×H66mm
ケースサイズ	W575×L380×H225mm	W562×L470×H220mm
ケース入数	10 台	10 台

AIR GRINDER

RECHARGEABLE POLISHER

TOOL OPTIONS

AWATER COOLING JACKET

ANGLERS BATTERY

ACTION CAMERA HOLDER

# TOOL OPTIONS

**RR-11**  
**+**  
**RR-012**



**DSA-11**



**DSA-21**



**DSA-080**





# 製品仕様

## 充電式ポリッシャーなどの研磨工具に

					
品名	Φ50 取付台	#80 ブラシ 2 個入り	スポンジバフ ファイン	ウールバフ ハード	Φ75 #80 ウルトラソフトペーパー
品番	品番：RR-11	品番：RR-012	品番：DSA-11	品番：DSA-21	10 枚入り 品番：DSA-080
使用回転数		使用回転数 0～1600rpm	使用回転数 0～3000rpm	使用回転数 0～3000rpm	使用回転数 0～3000rpm
用途	#80 ブラシの取り付けに必要。 DS-01 専用取り付けネジと Φ6 工具取り付けネジ付き。	Φ50 取付台が必要です。 塗装剥がしやサビ取りなどに。	ウールバフ使用後の仕上げ研磨、 ツヤ出し用に。	風呂やガラスの荒傷取りや水アカ 取り、家具などの軽いツヤ出しに最適	使用回転数 0～3000rpm 表面の傷取り・補修パテの荒削り 角のバリ取りなどに。
		 下地の金属をあまり傷つけずに、 塗装剥がしやサビ取りができます。	 表面の溝で研磨剤の保持力 UP。 ウールバフ使用後の仕上げ研磨、 ツヤ出し用に。 台所や洗面台、 浴槽やガラスなどの水アカ取りや 仕上げ研磨に。	 ウールの密度が高く、表面の溝で 研磨剤の保持力 UP。 中間材に EVA(低反発素材)を 採用しているため、研磨時の反発 を吸収し安定させます。台所や洗 面台、浴槽やガラスなどの水アカ 取りや荒傷取りに。磨きたい箇所に 水をかけて、バフに研磨剤を着け て磨いてください。 ※使用面に必ず水をつけ、コンパウンド などの研磨剤を使用してください。	 柔らかい素材で、折れても割れや 脱粒が発生しにくく深いスクラッチ 傷が入りにくく、耐久性に優れます。 塗装剥がしや木のバリ取りや研磨に。

					
パッケージサイズ	W105×L50×H170mm	W105×L30×H170mm	W105×L35×H170mm	W105×L18×H170mm	W105×L16×H170mm
ケースサイズ	無し	無し	無し	無し	無し
ケース入数	設定無し	設定無し	設定無し	設定無し	設定無し



AIR GRINDER

# 水冷式ジャケット

## JCW110

RECHARGEABLE  
POLISHER

TOOL POTIONS

AWATER COOLING  
JACKET

ANGLERS  
BATTERY

ACTION CAMERA  
HOLDER





## 製品特徴

こだわりの設計！水冷式で作業に最適！



体にフィットし、体の動きを妨げにくい設計です。背中和脇腹を水が循環するのでよく冷えます。埃などが多い場所でも安心して使用できます。

水を入れて冷水を循環



水を入れた水が循環するので冷却効率が高い。

保冷バックで氷も長持ち



氷を長持たせて冷却時間を長く保ちます。

## 製品仕様



品名	水冷式ジャケット	
品番	JCW110	
<b>① ジャケット (中国製)</b>		
サイズ	着丈515mm 胴囲 905mm	
適合	80~120cm (フリーサイズ)	
材質	0.15TPU・420Dポリエステル	
<b>② 専用バッテリー (日本製)</b>		
充電定格	microUSB DC5V 2A (最大)	
バッテリー	リチウムイオン 3.7V 4.4Ah 16.28Wh	
切り換え	HIGH (5V 2A)・LOW (3V 1A)・OFF	
製品重量	125g	
バッテリー寿命	約500回	
充電時間	DC5V 2Aで約4時間	
使用時間	HIGH 約10時間・LOW 約20時間	
材質	材質	ABS
<b>③ ポンプ (日本製)</b>		
ポンプ出力	5V 0.3A (最大)	
流量	最大 3L/min	
材質	シリコン・ゴム	
<b>④ タンク (中国製)</b>		
サイズ	高さ220×幅320×厚み67mm	
容量	2.987L	
材質	HDPE・PP・シリコン	
<b>⑤ タンクバッグ (中国製)</b>		
サイズ	高さ270×幅350×厚み100mm	
材質	900Dポリエステル	
<b>⑥ シリコンホース (中国製)</b>		
長さ	170mm・85mm・465mm	
外径/内径	6mm/4mm	
材質	シリコン	

### 付属品



① 品名：ジャケット単体  
品番：JCW110-F



② 品名：ポンプ  
品番：JCW110-B



③ 品名：タンクバッグ  
品番：JCW110-E



④ 品名：水冷式ジャケット専用バッテリー  
品番：JCW110-A



⑤ 品名：タンクセット  
品番：JCW110-D



⑥ 品名：シリコンホースセット  
品番：JCW110-C

※1. 使用時間の測定環境温度は25℃です。使用環境温度が低いほど点灯時間は短くなります。

※2. 必ず充電キャップを閉めて使用してください。防水機能は常温時の真水での性能で、高温・低温の環境では防水機能が低下します。海水での使用はできません。



パッケージサイズ

W380×L280×H145mm

ケースサイズ

W755×L395×H590mm

ケース入数

10台

# ANGLER'S BATTERY

## AB-20



AIR GRINDER

RECHARGEABLE POLISHER

TOOL POTIONS

AWATER COOLING JACKET

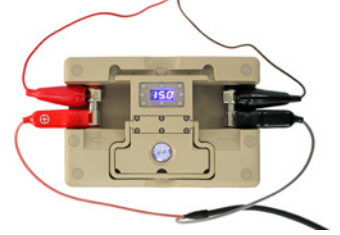
ANGLER'S BATTERY

ACTION CAMERA HOLDER





## 製品特徴

### 釣り人待望の電動リール用軽量バッテリー



品質にこだわり国内で製造した安心の製品。舟釣りの電動リール用に最適な防水・軽量で大容量のリチウムイオンバッテリー。軽いので持ち運びにストレスが無くリールを2個接続が可能。自動車と同じ出力設計なのでポータブル電源では動かせない自動車用冷凍庫など12V以上必要な機器が使用でき、釣り以外にもレジャーや災害時にも活躍します。

## 製品仕様

		付属品	
			
品名	Angler's Battery (アングラズバッテリー)	品名	AB-20 専用充電器
品番	AB-20	品番	OP-20
充電電源	AC100~240V 50/60Hz 1.5A	充電電源	AC100~240V 50/60Hz 1.5A
充電器出力	DC16.8V 3A 60VA (専用充電器)	充電器出力	DC16.8V 3A 60VA
製品サイズ	W186×H129×L190mm		
製品重量	2780g		
定格	14.8V 19Ah 281.2Wh		
防水規格	IP67		
材質	ナイロン6+ガラス10%・ポリカーボネイト・SUS304		
製品保証	初期不良のみ		

- 必ずバッテリーは充電してからご使用ください。
- 電源スイッチを押すと電圧表示パネルに電圧が表示されます。13Vまで下がったら使用を止めて必ず充電してください。
- 使用可能な温度は0~40℃です。
- 10℃以下で使用した場合は本来の性能が発揮できません。
- 直射日光の当たる場所や炎天下の車内など高温になる場所で保管や放置、使用はしないでください。

	
パッケージサイズ	W200×L140×H235mm
ケースサイズ	W415×L295×H250mm
ケース入数	4台

**AIR GRINDER**

**RECHARGEABLE  
POLISHER**

**TOOL POTIONS**

**AWATER COOLING  
JACKET**

**ANGLERS  
BATTERY**

**ACTION CAMERA  
HOLDER**

# ***ACTION CAMERA HOLDER***

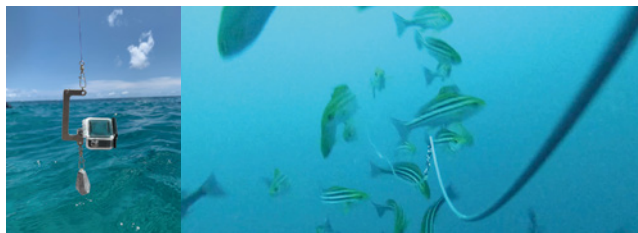
## ***AA-01***





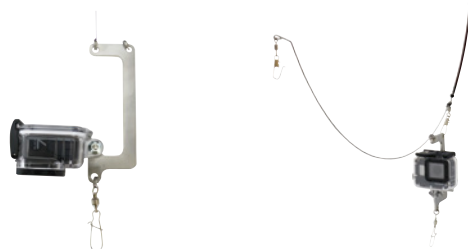
## 製品特徴

水中で回転しにくい独自の設計



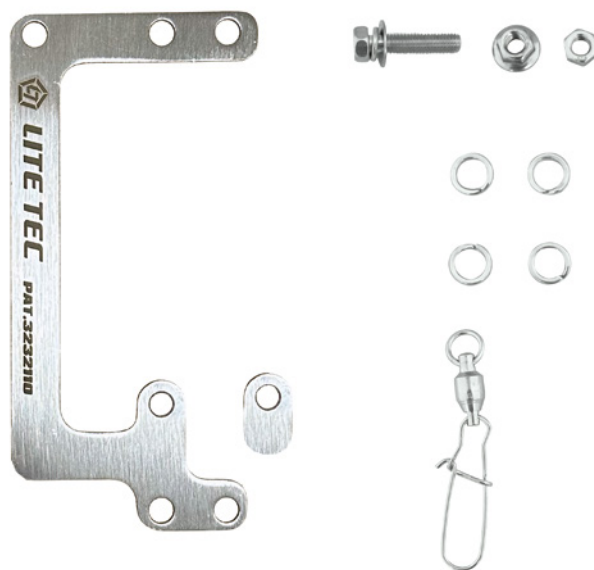
安定した角度で撮影が可能。

ストレート・天秤で撮影可能



カメラの角度が90度変えられる。

## 製品仕様



品名	アクションカメラホルダー
品番	AA-01
サイズ	W43×L3×H126.5mm
重量	65g
材質	ステンレス
付属品	本体・ボルト・フランジ付ナット・ナット・スプリットリング・スナップ付スイベル



パッケージサイズ	W100×L10×H250mm
ケースサイズ	W180×L125×H90mm
ケース入数	15個

# 株式会社 長輝 LITE TEC

〒599-8266 大阪府堺市中区毛穴町 77-1

TEL 072-274-2501 FAX 072-274-2505

E-mail:m.h@litetec.co.jp

<http://www.litetec.co.jp>

